

Chi è Allegion

Allegion (NYSE: ALLE) dà fiducia e tranquillità con una realtà da 2 miliardi di dollari che offre innovative soluzioni per la sicurezza alle aziende come ai privati. Allegion impiega oltre 8.000 persone e offre prodotti in più di 120 paesi in tutto il mondo.

Allegion comprende 27 marchi globali inclusi marchi strategici quali CISA®, Interflex®, LCN®, Schlage® e Von Duprin

Ulteriori informazioni su allegion.com

 BRICARD
  Briton
  CISA
  interflex



MULTITOP PRO ELETTRICA

Serratura elettrica
per porte in alluminio
e ferro



MULTITOP PRO ELETTRICA

CISA Multitop Pro Elettrica, **l'unica con spessore scatola di 15,5 mm e scrocco autobloccante**. Ideale per tutti i profili a taglio termico e camera europea.

ELEVATA SICUREZZA

- Lo scrocco autobloccante aumenta la sicurezza delle porte chiuse solo con lo scrocco.
- Il sistema di chiusura a gancio (brevetto CISA depositato) e il catenaccio con spessore maggiorato 12 mm garantiscono una notevole resistenza all'effrazione.
- I catenacci sono indipendenti dal meccanismo centrale (funzione particolarmente utile in caso di forzatura).

RECUPERO DISTORSIONE PORTA

Il meccanismo ad ingranaggi "riduttore di sforzo" (che alleggerisce la rotazione della chiave) e il catenaccio spessore 12 mm (dotato di uno smusso più accentuato) contribuiscono a contrastare la distorsione della porta causata da fattori ambientali (es. sbalzi termici).

CISA Multitop Pro Elettrica può essere installata in sostituzione a versioni precedenti.

Visita cisamultitop.com



**CISA**

MULTITOP PRO ELETTRICA

COPERTURA COMPLETA PORTA

Oltre al frontale standard di 2.300 mm è possibile aggiungere una prolunga estendibile fino a 3.000 mm. Novità per il mercato italiano.

BENEFIT:

- Migliora l'estetica
- Aumenta la sicurezza e chiude ermeticamente la porta

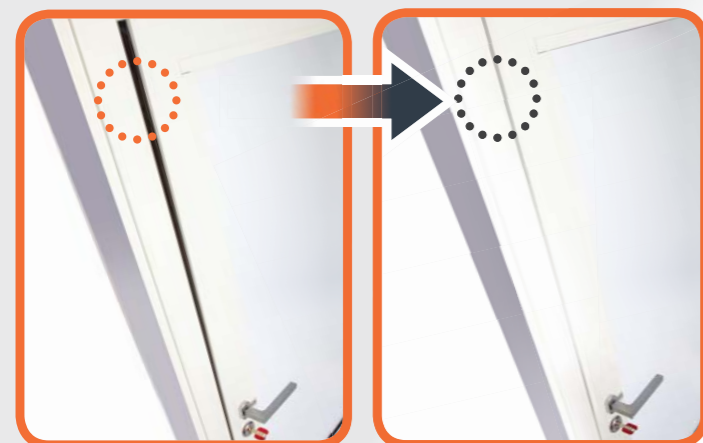


RECUPERO DISTORSIONE PORTA

Il meccanismo ad ingranaggi "riduttore di sforzo" che alleggerisce la rotazione della chiave ed il catenaccio spessore 12 mm, dotato di uno smusso più accentuato, contrastano efficacemente la problematica delle porte soggette a distorsione termica.

BENEFIT:

- Chiusura ermetica e risparmio energetico
- Riduzione dei tempi di manutenzione e dei costi per l'installatore



ELEVATA SICUREZZA

- Nuovo sistema di chiusura con gancio in acciaio temprato (brevetto CISA depositato)
- Catenaccio con spessore maggiorato da 12 mm a scorrimento orizzontale
- Catenacci indipendenti dal meccanismo centrale
- Catenacci protetti con una piastra in acciaio temprato

BENEFIT:

- Aumento della resistenza all'effrazione



INTERCAMBIABILITÀ

- Intercambiabile con versioni già installate
- Entrate da 25 a 40 mm
- Minore ingombro possibile grazie alla distanza dal cilindro di 15 mm
- Interasse 85 e 92 mm

BENEFIT:

- Non sono necessarie lavorazioni aggiuntive sulla porta
- Posizione sempre corretta del cilindro
- Evita di forare il profilo nella parte posteriore in fase di installazione

PROTEZIONE TOTALE

La serratura è predisposta per il 4° e 5° punto di chiusura

BENEFIT:

- Maggiore sicurezza sulle porte a due ante



SCROCCO AUTOBLOCCANTE

Chiudendo la porta il **PISTONE** arretra bloccando il movimento dello **SCROCCO**



SPESSORE SCATOLA

Lo spessore delle scatole è di 15,5 mm.

BENEFIT:

- Riduzione dei fori sul profilo e garanzia di una corretta installazione sui profili a taglio termico e camera europea



SCATOLA CHIUSA

Le scatole della serratura e dei deviatori sono chiuse, compresi gli agganci delle aste.

BENEFIT:

- Residui e sporco non possono entrare
- Non sono possibili manomissioni nella fase di montaggio

VERSIONE ELETTRICA

Multitop Pro propone una gamma completa con una versione elettrica dallo spessore scatola di 15,5 mm come per la meccanica e con scrocco autobloccante.

BENEFIT:

- Riduzione dei fori sul profilo e garanzia di una corretta installazione sui profili a taglio termico e camera europea
- Aumento della sicurezza anche per le porte chiuse con lo scrocco



FINITURE DISPONIBILI

- Frontale in acciaio inox
- Frontale in acciaio verniciato nero

CERTIFICAZIONI

Versione testata corta secondo la Norma Europea EN 12209:03

- Grado 6 Security: 1.000 kg alla spinta laterale e 600 kg alla spinta frontale (Adatta per porte certificate EN 1627:2011 fino alla classe di resistenza WK/RC3)

Versione testata lunga secondo la Norma Europea prEN 15685:10

- Grado 6 Security: 1.000 kg alla spinta laterale e 600 kg alla spinta frontale (Adatta per porte certificate EN 1627:2011 fino alla classe di resistenza WK/RC3)
- Grado 7 Security: come Grado 6 con utilizzo di piastre di protezione Serie 06436 (Adatta per porte certificate EN 1627:2011 fino alla classe di resistenza WK/RC6)